



Stav hradní zříceniny po opravě 1996



Alternativa dozdění věže bez navyšování korun



Alternativa s navyšením koruny jižní stěny



Vizualizace možné hmoty schodiště do věže, které nelze ze záměru vynechat



Stav 2004



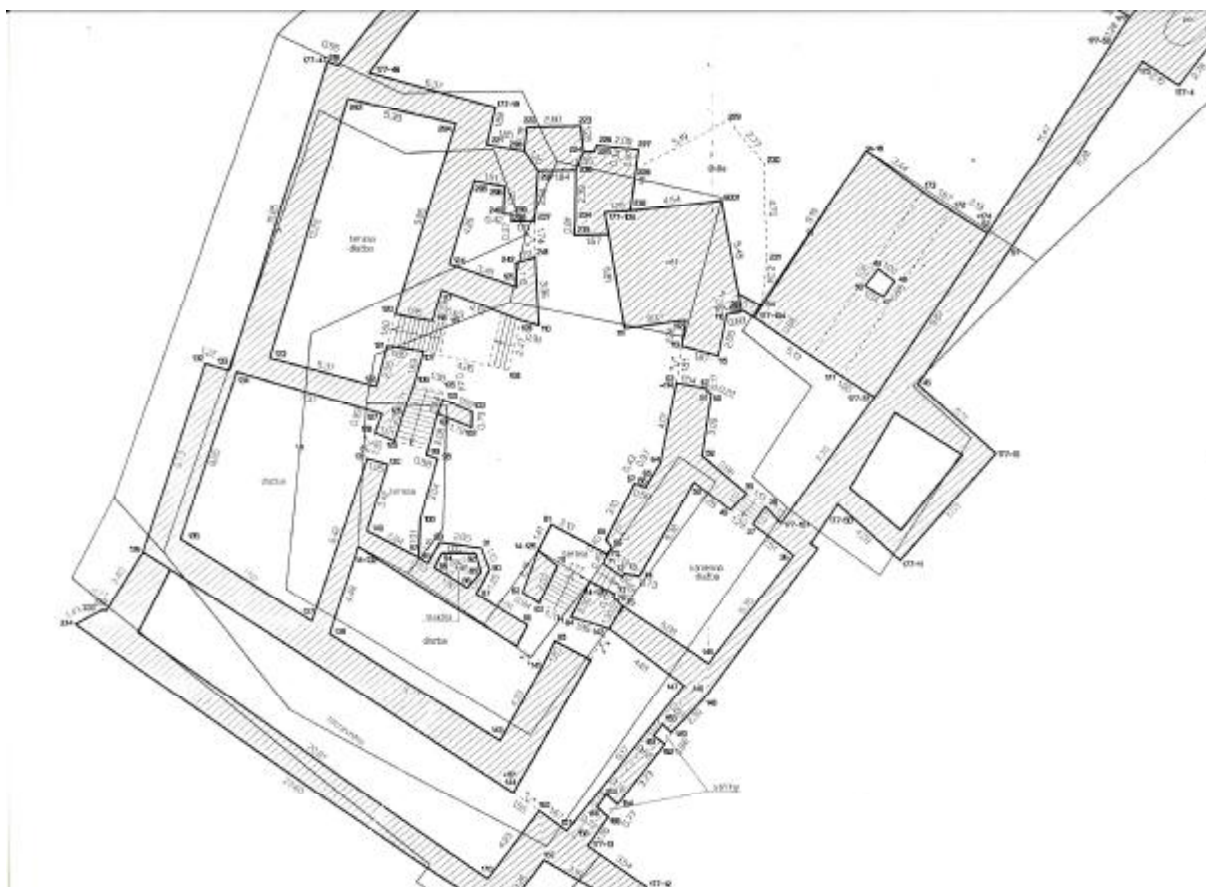
Var.dozdění



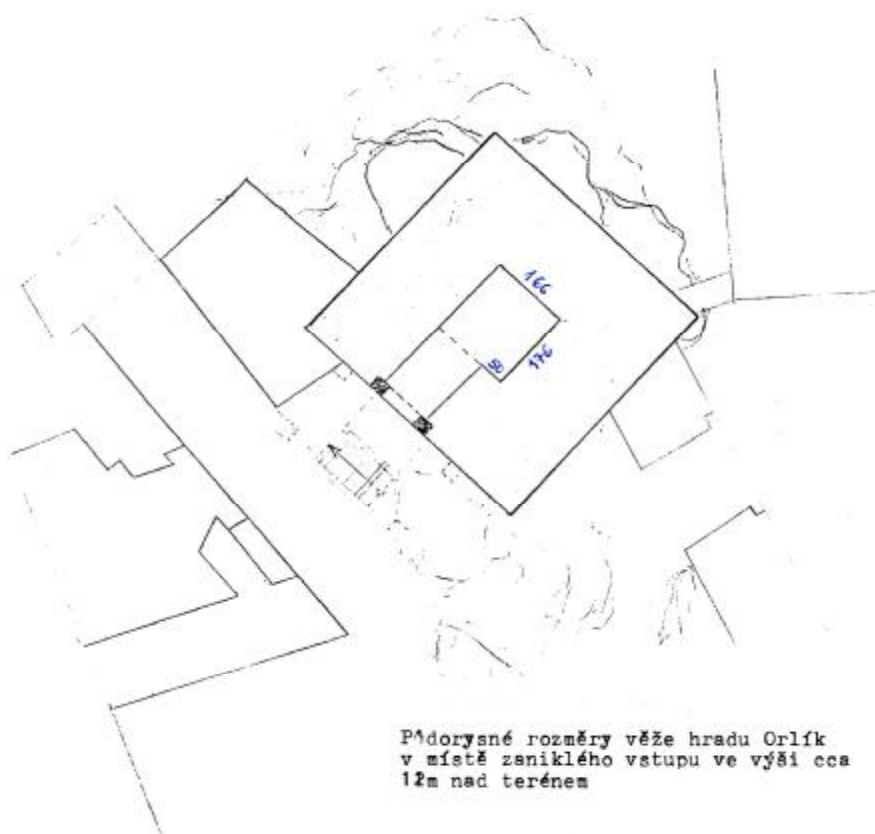
Stav hradní zříceniny kolem roku 1910



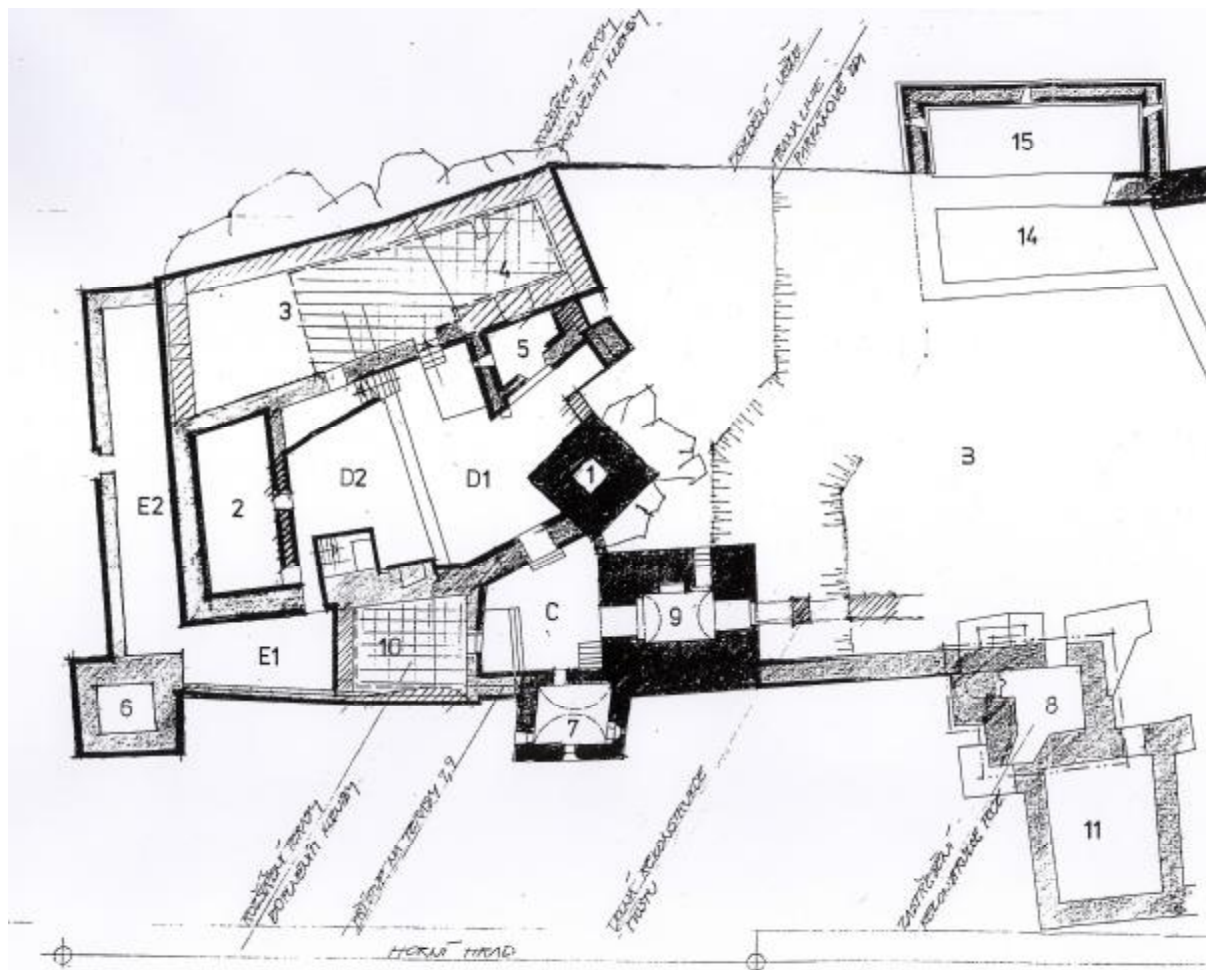
Varianty optického stavu věže, bašty a brány při dozdívkách (bašta a brána takto dozděna-skutečnost)



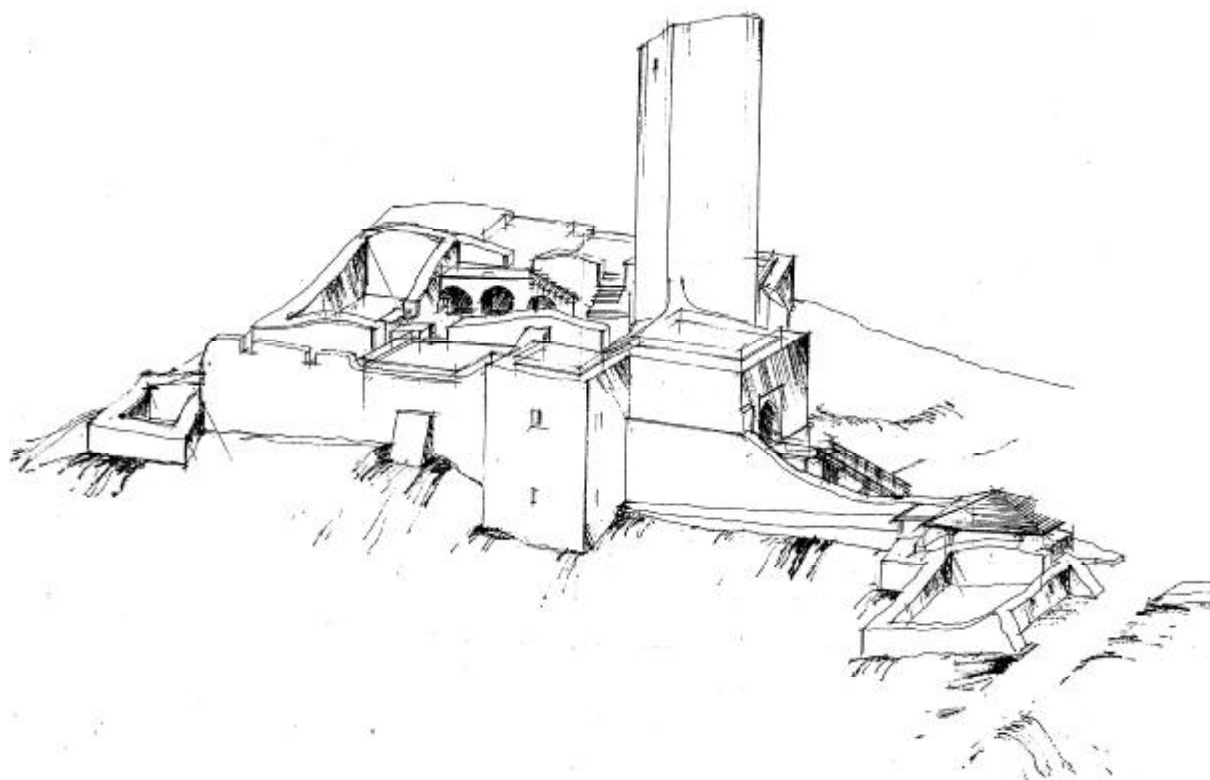
Půdorys s vyznačením rozměrů – zaměření hradu



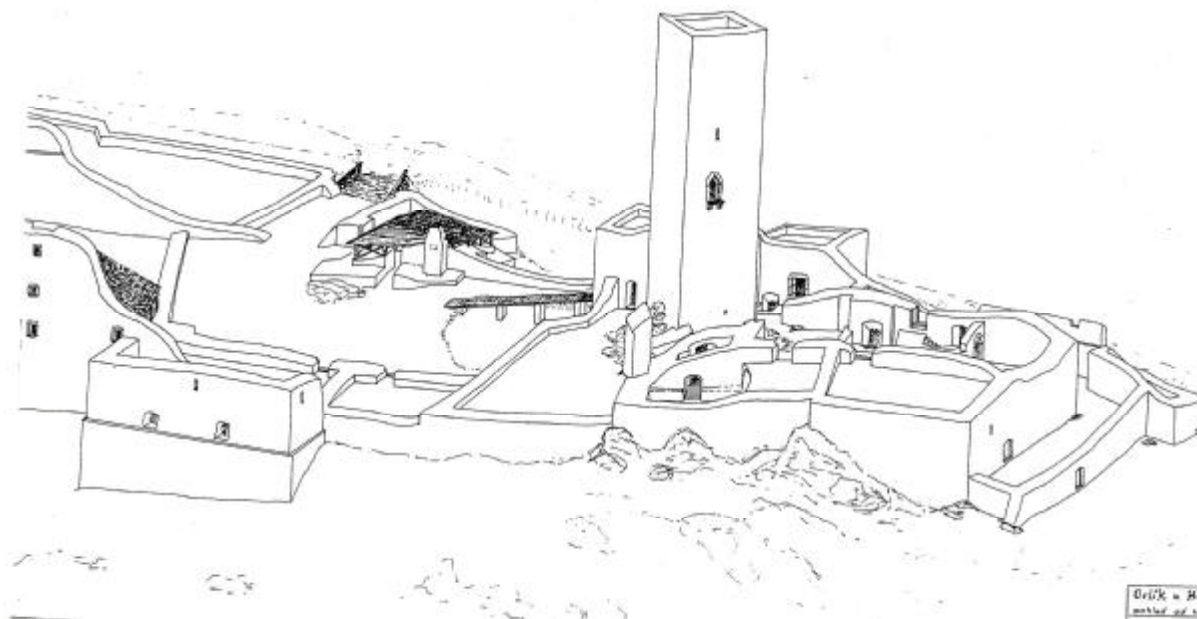
Půdorysné rozměry věže hradu Orlík
v místě zaniklého vstupu ve výši cca
12m nad terémem



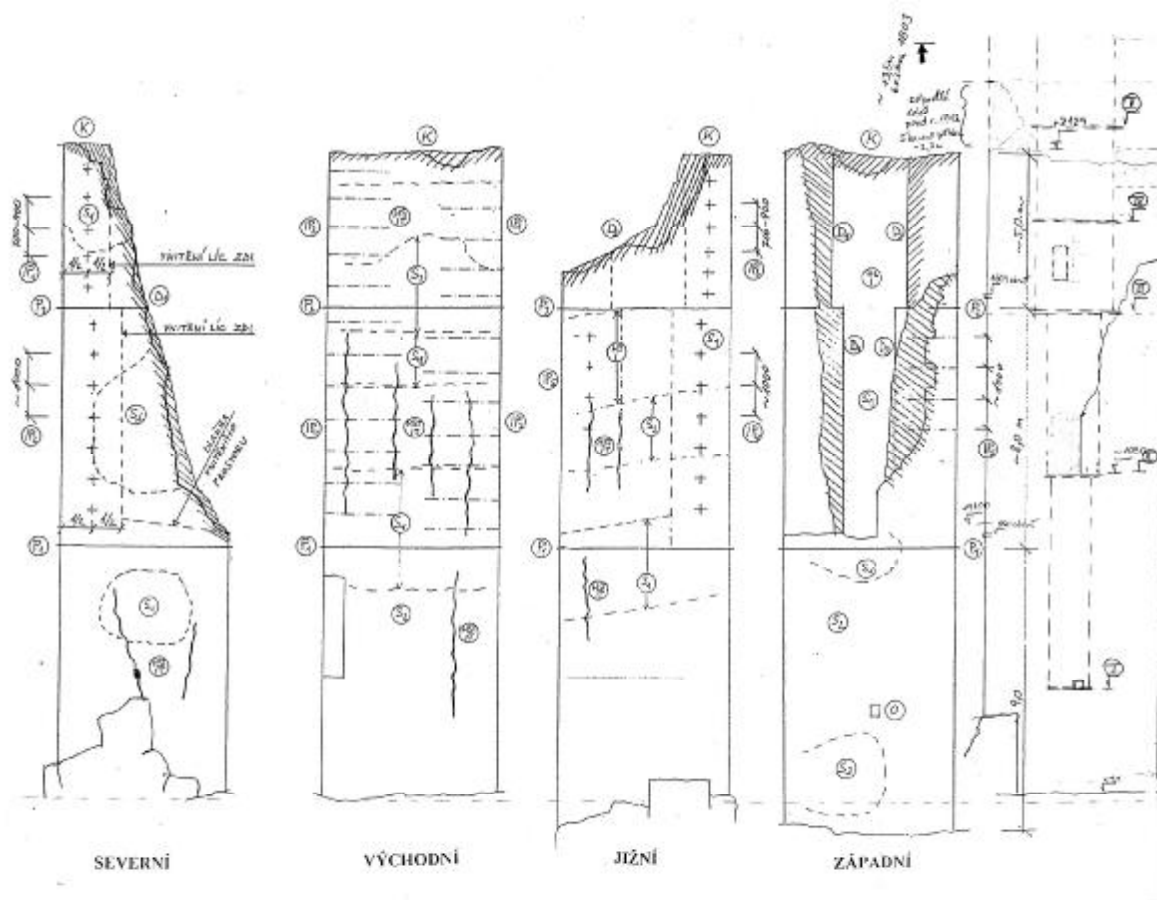
Půdorys ze studie využití a oprav hradu z roku 1993 - MURUS



Vizualizace navržených úprav objektů včetně dozdění věže – studie z roku 1993 - MURUS



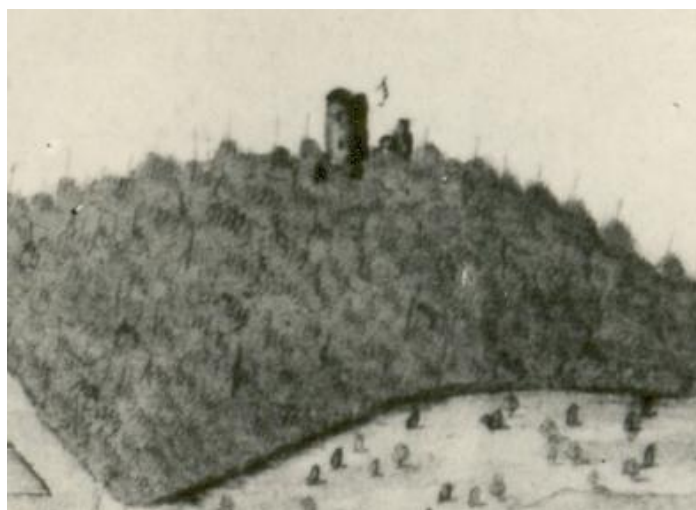
Vizualizace alternativ oprav hradu z roku 1992 – KAS, pobočka Humpolec



Situace pohledů na jednotlivé stěny věže s doplněním pohledu na věž aktuální s vyznačením vývojových fází – využito starší zaměření a projekt oprav věže z roku 1996 (viz vpravo původní rozdělení a umístění otvorů)



Zámek Worlik na mapě pozemností panského dvora Humpolec – 1751



Hrad na kresbě města z konce 18.století – J.Venuto – pohled na hrad od západu



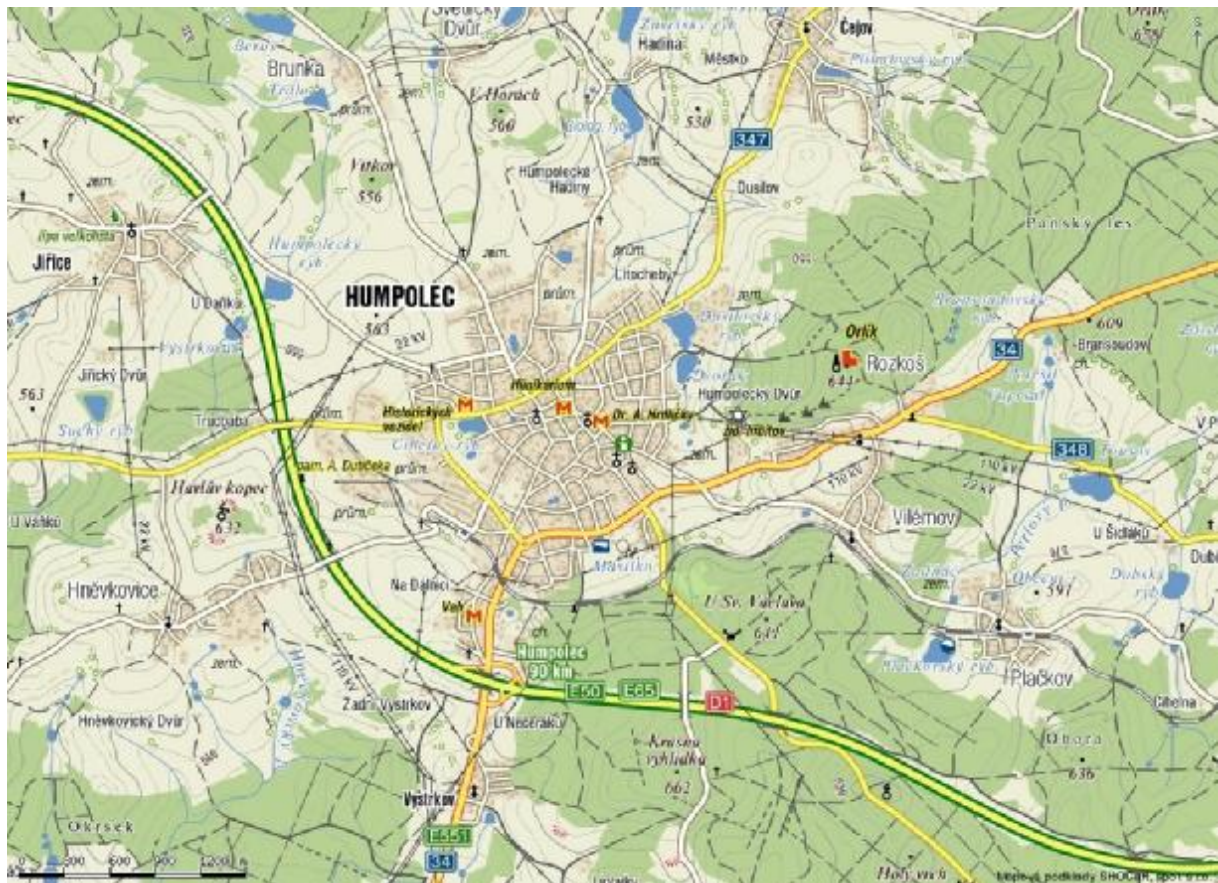
Akvarel – obraz A.Pařízka 1803 – pohled na hrad od východu



K.Liebscher – pohled z dnešní ul.Hradská přes mlýn v Podhradě, židovský hřbitov, na hrad – dle starší kresby (původní z první třetiny 19.století)



Situace - současnost



Okolí Humpolce s výškopisem – zdroj – <http://www.mapy.cz>